

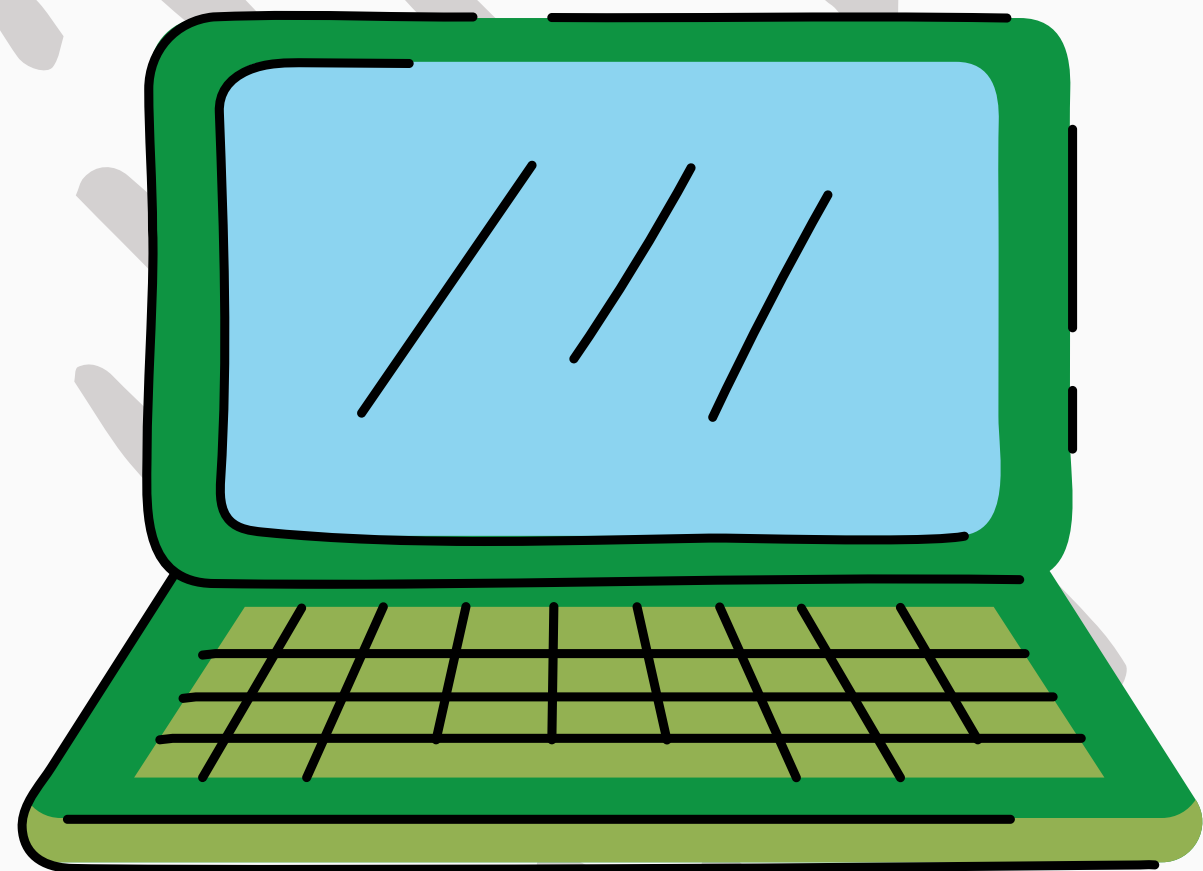


OPOSITORS APROVATS AMB PLAÇA

GUIA INFORMATIVA



ACCÉS AL TRÀMIT



Tràmit telemàtic a la web de la DGPD.

Es podrà **accedir mitjançant**:

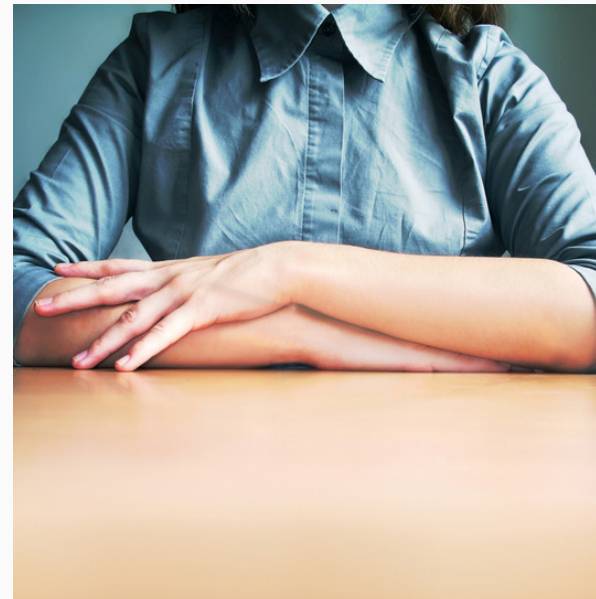
- Cl@ve (PIN 24h o Permanent)
- DNI electrònic o certificat digital reconegut

Del 27 de juliol a las 12h fins 29 de juliol a les 9h



La presentació telemàtica de la sol·licitud finalitza quan s'obté un número de registre i no s'ha de presentar presencialment.

PROCEDIMENT D'ADJUDICACIONS



Llistes provisionals

(A la web de la DGP Docent,
el dia 29 de juliol)

Termini de reclamacions

(Termini de 24h des de la publicació de les
provisionals per fer una reclamació
telemàtica. No es podran modificar les
places seleccionades)

Llistes definitives

(A la web de la DGP Docent,
el dilluns 1 d'agost)



SELECCIÓ DE PLACES

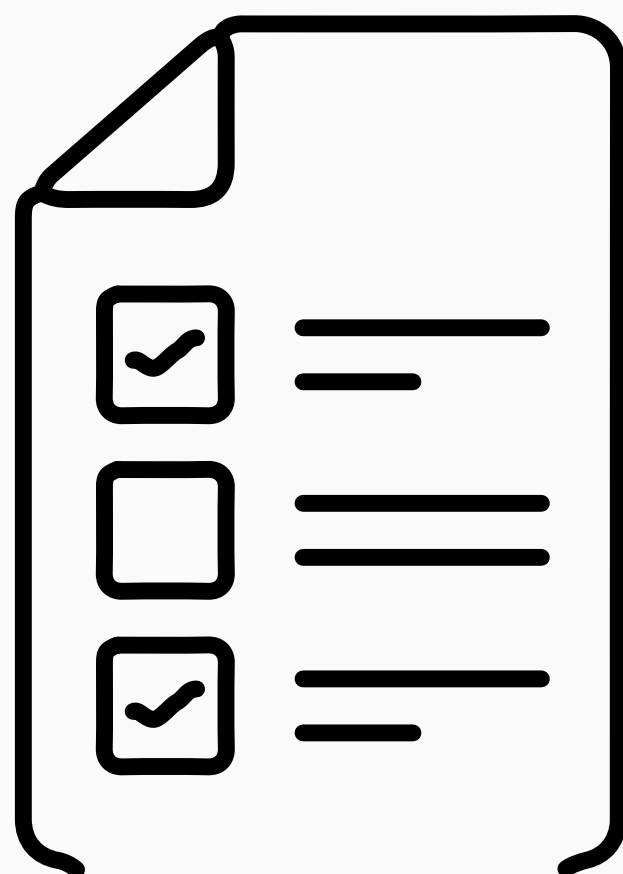
- S'han de **sol·licitar totes les places disponibles a què pot optar, a jornada completa, de l'especialitat i illa per les quals han superat el procés selectiu.**
- **Llatí:** han de triar també totes les places disponibles de la funció **Cultura Clàssica.**
- **PT i AL:**
 - Han de marcar **PS i AS.**
 - **PT: UEECO a infantil, primària i instituts de manera voluntària.**
- **Primària:** poden marcar **primària per a adults voluntàriament.**



Si no es participa en el tràmit o no es seleccionen totes les places, l'Administració les assignarà d'ofici.



ADJUDICACIONS



S'adjudicarà per nota d'oposició i d'acord amb la preferència de places indicades a la sol·licitud.



S'han unit places a mitja jornada que apareixeran com a intinerants i compartides perquè tingueu més opcions.



Una vegada superades les pràctiques a la plaça adjudicada haureu de participar al CGT, que previsiblement, s'iniciarà el mes d'octubre d'enguany. Realitzarem una altra xerrada informativa. El proper concurs disposarà de moltes més places en plantilla.

PROCEDIMENT D'ACCÉS PER SUBGRUP SUPERIOR



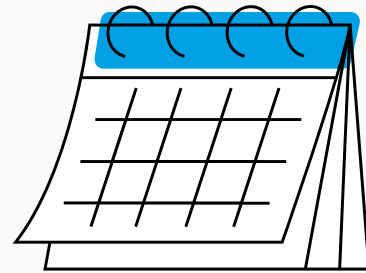
Els aspirants que hagin participat i superat el procediment d'accés a cossos docents inclosos en un subgrup de classificació superior i no vulguin realitzar l'opció de ser nomenats funcionaris en pràctiques **no han de realitzar aquest procés d'adjudicacions, ja que romandran en els cossos d'origen fins que siguin nomenats funcionaris de carrera amb la resta d'aspirants seleccionats de la seva promoció.**



INCORPORACIÓ I PRESA DE POSSESSIÓ

- 1 Tràmit telemàtic previ a la presa de possessió abans de l'1 de setembre de 2022. Disponible a partir del 22 d'agost.
 - 2 Presa de possessió: 1 de setembre:
 - Qui no s'incorpori, s'entendrà que renuncia.
- * Els professors d'IES: després d'haver-se incorporat, han de **finalitzar les tasques pendents** (exàmens, avaluacions) de 1r de batxillerat en el centre anterior:
- informar al director del nou centre i incorporar-se no més tard del 6 de setembre.
 - presentar al nou director un certificat de l'anterior director on s'especifiquin les tasques pendents i els dies en què s'han dut a terme.

FINALITZACIÓ DE L'ANY DE PRÀCTIQUES



31 d'agost de 2023



Tràmit per obtenir la primera
destinació definitiva al CGT



Farem una xerrada informativa.



DOCUMENTACIÓ A PRESENTAR



En el termini de **10 dies hàbils (del 3 al 17 agost) comptadors des de l'endemà de la publicació en el BOIB** (2 d'agost), haureu de registrar la documentació en qualsevol dels Mitjans reconeguts (oficines de registre i correus, entre altres: https://www.caib.es/sites/atenciociutadania/ca/atencia_presencial_/) dirigida a la **DIRECCIÓ GENERAL DE PERSONAL DOCENT**:

- a) Fotocòpia compulsada del **títol** exigít per a l'ingrés al cos.
- b) Fotocòpia compulsada del certificat que acrediti el domini de la **llengua catalana** segons el que determina l'article 2 del Decret 115/2001, de 14 de setembre.
- c) Fotocòpia del **DNI vigent**.
- d) Fotocòpia compulsada del títol de **formació pedagògica i didàctica (màster del professorat o CAP)**.
- e) **Certificat mèdic oficial acreditatiu** de "no patir cap malaltia ni estar afectat per limitació física ni psíquica que sigui incompatible amb l'exercici de les funcions corresponents al cos i l'especialitat per als quals ha estat seleccionat".
- f) **Declaració jurada (Annex 8 i 9)** es penjarà a final de juliol un pdf editable.
- g) Els aspirants amb **discapacitat** han de presentar **fotocòpia compulsada del dictamen**, excepte que l'hagin presentat dins el termini de presentació de sol·licituds o hagin autoritzat l'Administració per sol·licitar-lo.
- h) **Certificació negativa del Registre Central de Delinqüents Sexuals** (en el cas de no haver marcat aquesta casella en el tràmit de baremació). Si en el tràmit de mèrits ja ho han marcat, al tràmit d'adjudicacions sortirà seleccionat.

*L'acreditació del domini de la llengua catalana està inclòs en el títol de mestre (UIB) i en el màster del professorat (UIB).



CERTIFICATS MÈDICS



30€ MALLORCA
Certificados Médicos Porto Pí
Avinguda de Joan Miró, 188B, entlo,
07015

45,45€ MENORCA
Centre oftalmològic menorquí SL
Carrer del Bisbe Sever, 1, C;1,
Maó, 07703

30€ EIVISSA I FORMENTERA
Clínica IMIF
Carrer d'Aragó, 9, 07800

DESCOMPTES PER A AFILIATS A ANPE IB

CERTIFICATS MÈDICS PER OPOSITORS APROVATS AFILIATS A ANPE

En arribar digueu que sou afiliats, informeu del vostre DNI, tindreu aquest preu especial, vos atendran directament **sense cita prèvia** i ells **vos facilitaràn el paper oficial**.

➔ **MALLORCA: CERTIFICADOS MÉDICOS PORTO PI**

09:30–13:30

16:30–20:30

➔ **MENORCA: Centre Oftalmologic Menorqui**

▪ De dilluns a dijous: 9:30–13:30 i 17:00–20:30

▪ Divendres: 9:30–13:30

➔ **EIVISSA: Clínica IMIF**

▪ De dilluns a divendres: 08:00–20:00

▪ Dissabte: 10:00–14:00

PORTAL DEL PERSONAL

 GOVERN ILLES BALEARS

 **Serveis al personal**

Torna a la Intranet >

Mòdul: Docent.

Tanca sessió

Menú principal

- Expedient personal
 - Dades Personals
 - Situació actual
 - Full de serveis
 - Experiència docent (centres concertats)
 - Càrrecs ocupats
 - Participació als tribunals d'oposicions
 - Tutors de pràctiques (màster/grau)
 - Titulacions
 - Equivalències de català
 - Triennis
 - Sexennis
 - Publicacions (llibres)
 - Publicacions (revistes)
 - Mèrits artístics
 - Projectes
 - Coordinació de cicles de primària
 - Impartició de matèries en llengua estrangera
 - Acreditació d'idiomes
- Cens electoral
- Concurs de trasllats (Personal Docent)
- Modificar dades econòmiques (Personal Docent)
- Documents
- Dades econòmiques
- RLT (Serveis Generals)
- Oposicions i borsins (Serveis Generals)
- Comissions de Servei (Serveis Generals)
- Formació de l'EBAP
- Formació de l'IB-SALUT
- Formació dels DOCENTS
- Marcatges
- Les meves gestions

Ajuda del menú

Objectius

Amb el doble objectiu de posar a disposició de tots els treballadors del Govern una eina de consulta i tramitació d'algunes de les funcionalitats del seu interès suportades pels actuals sistemes informàtics de gestió de recursos humans i nòmina, i de potenciar alhora l'ús de la intranet corporativa a la nostra administració, les Direccions Generals de Funció Pública i Administracions Públiques i de Desenvolupament tecnològic han promogut la implantació d'aquest "Portal de serveis al personal", obert a la incorporació de totes les ampliacions o millores que es vulguin suggerir.

Contactes

Per a les errades i incidències funcionals que puguin sorgir en les diferents àrees tractades actualment pel Portal, podeu trametre un missatge per correu electrònic a les següents adreces indicant el nom, dni i cos o categoria a la qual pertanyeu:

1. Dades Econòmiques: nomines@dgpdocen.caib.es
2. Personal de Primària: primaria@dgpdocen.caib.es
3. Personal de Secundària: secundaria@dgpdocen.caib.es
4. Reconeixement de formació del professorat: sfhc@dgpice.caib.es
5. Experiència en centres concertats: concertats@dgpdocen.caib.es
6. Formació de l'EBAP: ebap@caib.es



Serveis al personal

Advertència de seguretat

En acabar la consulta de les vostres dades pel portal des d'un ordinador compartit, i per tal que aquestes no quedin visibles a altres usuaris que l'utilitzin posteriorment, heu de tancar la sessió oberta en el navegador (botó "Tanca sessió" de la part superior dreta).

NOSALTRES T'AJUDAM!

Si necessites ajuda, tens dubtes o algun problema, contacta amb nosaltres!

Ens trobaràs:

- Presencialment a les nostres seus (demana cita prèvia a la nostra web)
- Via email.
- Per les nostres xarxes socials:

 Facebook

 Instagram



www.anpebalears.es

CONTACTA'NS

PALMA

☎ 971 461 290

✉ administracio@anpebalears.es

MANACOR

☎ 871 778 108 / 600 383 592

✉ manacor@anpebalears.es

✉ formacio@anpebalears.es

INCA

☎ 871 779 150

✉ inca@anpebalears.es

MENORCA

☎ 871 779 235 / 627 796 403

✉ menorca@anpebalears.es

EIVISSA I FORMENTERA

☎ 871 231 078 / 627 796 449

✉ eivissa_formentera@anpebalears.es