

GUIA D'ACTUACIÓ DAVANT L'APARICIÓ DE CASOS DE COVID-19 EN CENTRES EDUCATIUS I

Fuente: Ministerio de Sanidad. Versión 24 de septiembre de 2020

COM IDENTIFICAR UN CAS SOSPITÓS?

INFECCIÓ RESPIRATÒRIA AGUDA



SÍMPTOMES*



Falta d'aire



Febre



Tos

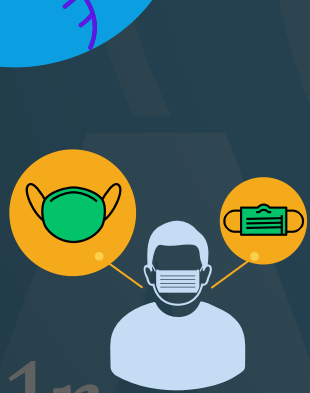
QUÈ FER?



MÉS COMUNS

Altres símptomes compatibles:
Disminució de l'olfacte i del gust, calfreds, mal de coll, dolors musculars, mal de cap, debilitat general, diarrea o vòmits, entre d'altres.

QUÈ FER DAVANT PERSONES AMB SÍMPTOMES COMPATIBLES DE COVID19?



1r Mascareta

2n Aïllar cas sospitós



Ventilació

Mocadors d'un sol ús

Paperera amb pedal



Acompanyant
Mascareta, pantalla i bata d'un sol ús.

3r Contactar



SI ÉS MENOR D'EDAT
Pare/Mare/Tutors

SI ÉS TREBALLADOR/A DEL CENTRE
Servei de Prevenció de Riscos Laborals

COM CONFIRMAR UN CAS SOSPITÓS DE COVID19?

Proves



PDIA*
Proves diagnòstiques d'infecció activa *

Mentrestant...

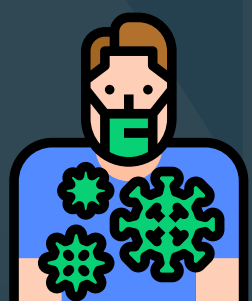
El cas sospitós i els seus germans/es escolaritzats en el mateix centre o en un altre, hauran de romandre aïllats en el seu domicili fins als resultats de la PDIA.



Resultats



Acudir al centre educatiu. Continuar amb l'activitat docent.



CAS CONFIRMAT



Aïllament fins transcorreguts 3 dies de la fi del quadre clínic i un mínim de 10 dies des de l'inici dels símptomes.



NO acudir al centre